

# Produktdatenblatt

## Automatisierungstechnik - Spannungs- und Leistungsversorgung

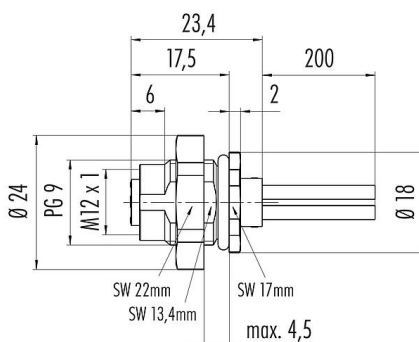


Bezeichnung	M12 Flanschdose, Polzahl: 4, ungeschirmt, Litzen, IP68, UL, M16x1,5, von vorne verschraubbar
Produktgruppe	M12-T Serie 813
Bestellnummer	09 0632 321 04

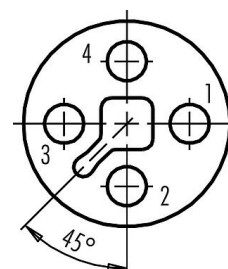
### Abbildung



### Maßzeichnung



### Polbild (Steckseite)



- 1 braun
- 2 weiß
- 3 blau
- 4 schwarz

Die Montageanleitung finden Sie auf der nachfolgenden Seite.

### Technische Daten

#### Allgemeine Kennwerte

Bestellnummer	<b>09 0632 321 04</b>
Steckverbinder-Bauform	Flanschdose
Bauartnorm	DIN EN IEC 61076-2-111:2018-10;VDE 0687-76-2-111:2018-10
Ausführung	Steckverbinder Buchse gerade
Steckverbinder Verriegelung	schrauben
Anschlussart	Litzen
Schutzart	IP68
Anschlussquerschnitt	1,38 mm <sup>2</sup> / AWG 16
Grenztemperatur von / bis	-40 °C / 85 °C
Mechanische Lebensdauer	> 100 Steckzyklen
Gewicht (gr)	20.56
Zolltarifnummer	85369010
Ursprungsland	DE

#### Elektrische Kennwerte

Bemessungsspannung	63 V
Bemessungs-Stoßspannung	1500 V
Bemessungsstrom	12,0 A
Verschmutzungsgrad	3
Überspannungskategorie	III
Isolierstoffgruppe	II
EMV-Tauglichkeit	ungeschirmt

#### Werkstoffe

Material Gehäuse	PA
Material Kontaktkörper	PA

# Produktdatenblatt

## Automatisierungstechnik - Spannungs- und Leistungsversorgung



Bezeichnung	M12 Flanschdose, Polzahl: 4, ungeschirmt, Litzen, IP68, UL, M16x1,5, von vorne verschraubbar
Produktgruppe	M12-T Serie 813
Bestellnummer	09 0632 321 04

Material Kontakt	CuSn (Bronze)
Kontaktoberfläche	Au (Gold)
REACH SVHC	CAS 7439-92-1 (Lead)
SCIP Nummer	c412f600-c634-4b2d-a334-f5abfb63b6ad

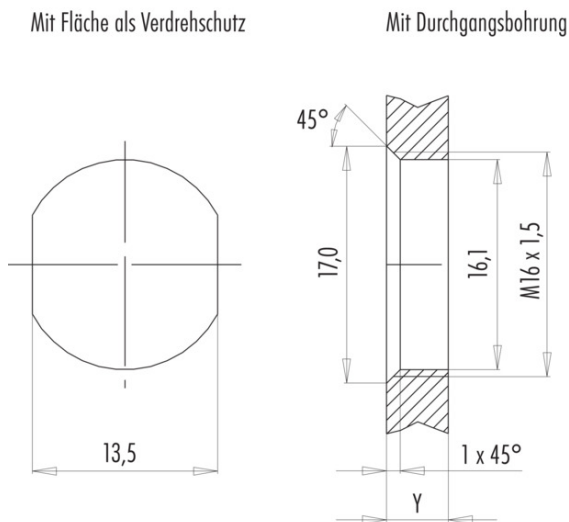
### Zulassungen / Approbationen

Zulassungen	UL
-------------	----

### Klassifikationen

eCl@ss 11.1	27-44-01-09
ETIM 9.0	EC003569

### Montageanleitung / Montageausschnitt



Einbaurichtung: O-Ring sitzt an Fase.

### Anzugsdrehmoment

Metallgehäuse/Kunststoffgehäuse 1,25 Nm

Gehäusewandstärke Y (mm)		
Ausführung	min (mm)	max (mm)
Hinterwandmontage	2	3,5
von vorne verschraubbar	2	4,5
positionierbar <sup>1)</sup>	2	3,5
Schraubklemmanschluss	2	3,5
Gewinde M12 x 1	2	3,0
Gewinde M14 x 1 <sup>2)</sup>	<sup>3)</sup> 1,5/ <sup>4)</sup> 2	6,5

### Hinweise

- 1) Keine Fase anbringen
- 2) Wandstärken:  
bis 1,5 mm Mutter 38 5385 100 001 verwenden,  
>1,5 mm Gewinde schneiden
- 3) Mutter
- 4) Gewinde in Gehäusewand

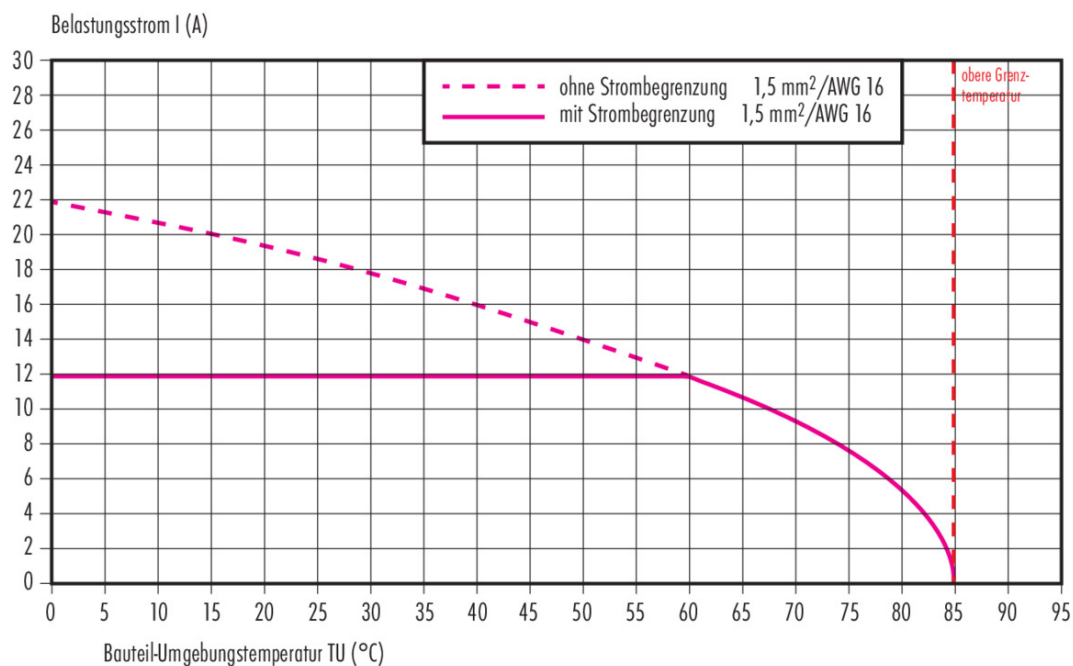
# Produktdatenblatt

## Automatisierungstechnik - Spannungs- und Leistungsversorgung



Bezeichnung **M12 Flanschdose, Polzahl: 4, ungeschirmt, Litzen, IP68, UL, M16x1,5, von vorne verschraubbar**  
Produktgruppe **M12-T Serie 813**  
Bestellnummer **09 0632 321 04**

### Deratingkurve



## Produktdatenblatt

# Automatisierungstechnik - Spannungs- und Leistungsversorgung



Bezeichnung	M12 Flanschdose, Polzahl: 4, ungeschirmt, Litzen, IP68, UL, M16x1,5, von vorne verschraubbar
-	-
Produktgruppe	M12-T Serie 813
Bestellnummer	09 0632 321 04

### Sicherheitshinweise / Montagehinweise

Die Steckverbinder sind für Einsatzbereiche im Anlagen-, Steuerungs- und Elektrogerätebau entwickelt worden. Die Überprüfung, ob die Steckverbinder auch in anderen Einsatzgebieten verwendet werden können, obliegt dem Anwender.