

MC Technologies GmbH

Smart Meter

iMSys Zubehör

We connect the industry





LTE/GSM

Unsere meistverkaufte LTE Smart Metering Antenne

- Sehr flexibel in der Montage: horizontal oder vertikal, kleben und/oder schrauben
- Bis zu 2 dBi Gewinn
- 3m RG174 FAKRA (D) Winkelbuchse
- H 19.6 x L 165 x B 32 mm

Teile-Nr. 160637



LTE/GSM

Günstige LTE Smart Meter Magnetfuß-Antenne

- Für die Montage via Magnetfuß (z.B. auf Schaltschranken)
- Bis zu 2 dBi Gewinn
- 3m / 5m RG-174 Kabel, Fakra-D
- Ø 29 x H 122 mm

Teile-Nr. 101059 (3m Kabel)
Teile-Nr. 194090 (5m Kabel)



LTE/GSM
Keine Bohrungen notwendig!

Unsere meistverkaufte LTE Smart Metering Antenne mit extra dünnem Kabel

- Sehr flexibel in der Montage: horizontal oder vertikal, kleben und/oder schrauben, bis zu 2 dBi Gewinn
- 1,5 m RG178 FAKRA (D) Winkelbuchse
- H 19.6 x L 165 x B 32 mm

Teile-Nr. 193779



LTE/868 MHz

Hochwertige LTE/868 MHz Smart Metering-Antenne

- Ideal für Stromzähler
- 5 m RG174, Fakra D Buchse
- Panorama Antennas IN2213
- Abmessungen: H 82 x Ø 48 mm

Teile-Nr. 160636



5G/LTE/GSM

Unsere Premium-Antenne für schwächere Empfangssituationen

- 5G/LTE Klebeantenne / max. 6 dBi
- 2 m RG174 Kabel
- Panorama Antennas LPA-7-42
- Abmessungen: 185 x 55 x 59 mm

Teile-Nr. 193478 (Fakra-D Winkelbuchse)
Teile-Nr. 194038 (SMA Stecker)

- 5 m RG58 Kabel
- Teile-Nr. 194024 (SMA Stecker)



LORA/868/915 MHz

Ideale Antenne für LORA/WMBUS im Gebäudebereich

- LORA/WMBUS/868 MHz Antenne
- 2m RG 174 Kabel, SMA Stecker
- Panorama Antennas MAR-868-2SP
- Abmessungen: Ø 35 x H 88 mm

Teile-Nr. 193781



LTE/GSM

Hochwertige LTE Smart Metering-Hutschinenantenne Slim

- Für den platzsparenden Verbau direkt auf der Hutschiene im Zähler
- 0,23 m RG174, Fakra D Winkelbuchse
- Panorama Antennas IN-2773
- Abmessungen: 120 x 44 x 9 mm

Teile-Nr. 193912



LORA/868/915 MHz

Unsere meistverkaufte 868 MHz Smart Metering Antenne

- Ideal für WMBUS und LORA Anwendungen (z.B. im Zähler)
- 1,5m RG 178 Kabel, Fakra C, 2 dBi
- Panorama LPWTC-868-1-5RFCJ
- Abmessungen: 165 x 32 x 20 mm

Teile-Nr. 194130



5G/LTE/450 MHz

5G/LTE/450 MHz Kombiantenne

- Ideal zur Nutzung von LTE und LTE450 MHz z.B. für Smart Grid
- 5 m CS29 SMA-Stecker, max. 6 dBi
- Klebmontage
- Abmessungen: 184 x 56 x 59 mm
- Panorama LPAL-460-7-42-5SP

Teile-Nr. 193606



LTE/GSM

Ideal für die Installation auf Schaltschranken

- LTE Antenne für die Montage auf dem Schaltschrank
- 5 m RG174 FAKRA (D) Winkelbuchse
- Bis zu 5 dBi Gewinn
- Ø 48 x H 82 mm
- Panorama Antennas IN2213

Teile-Nr. 160636

Antennenadapter / Siretta Signal Messgeräte

Adapter für Antennen mit SMA-Stecker, zum Verbau ausserhalb des Smart-Meter-Zählers.



FAKRA(Z) - 15 cm RG174 - SMA-Buchse, Gesamtlänge 17.2 cm
Teile-Nr. 193801



FAKRA(D) - RG174 - SMA-Buchse
Teile-Nr. 193915 (15 cm) / Teile-Nr. 194019 (50 cm)

Verlängerungskabel, Fakra D



FAKRA D Buchse / Fakra D Stecker
RG174 Kabel
Teile-Nr. 194027 (5m)
Teile-Nr. 194187 (10m)

Verlängerungskabel, Fakra D R/A



FAKRA D Winkelbuchse / Fakra D Stecker
RG174 Kabel
Teile-Nr. 194347 (2m)
Teile-Nr. 194348 (5m)

Verlängerungskabel, SMA



SMA Stecker / SMA Buchse
RG174 Kabel
Teile-Nr. 194349 (2m)
Teile-Nr. 194350 (5m)

Siretta Signal Messgeräte

- ✓ Einfache Bedienung
- ✓ Keine Folgekosten
- ✓ Keine SIM-Karte notwendig*

SNYPER CAT-M / NB-IoT



Teile-Nr. 194381

SNYPER LTE / Smart Metering



Teile-Nr. 194382

Merkmale:

- Automatischer Netzwerk-Scan-Vorgang.
- Interner Speicher zur Speicherung von aufgezeichneten Netzwerkmessungen.
- Download der Messergebnisse über USB-Massenspeichergerät.
- Kompatibel mit Windows, MAC OS und Linux.
- Einfache menügesteuerte Oberfläche zur Auswahl von Optionen.
- Anzeige des Batteriestatus auf dem Bildschirm.
- Grafisches Farbdisplay für einfache Ablesung.

Vorteile:

- Bestimmen Sie das beste Netzwerk für Ihre Anwendung.
- LiveSCAN in Echtzeit durchführen, um den optimalen Standort für Ihre Anwendung zu bestimmen.
- Bewerten Sie die Leistung Ihrer vorhandenen Ausrüstung im Feld.
- Modifizieren Sie Ihre Anwendung und passen Sie das System an, um die Leistung zu verbessern und Ausfallzeiten zu reduzieren.
- Verbessern Sie die Zuverlässigkeit und Leistung Ihrer vorhandenen Ausrüstung im Feld.
- Reduzieren Sie Ausfallzeiten, indem Sie das am besten verfügbare Netzwerk auswählen und eine gute Signalabdeckung sicherstellen.
- Erhöhung der Download-Geschwindigkeit und der Reaktionszeiten des Netzes.
- Verbesserung der Batterielebensdauer und der Systembetriebszeit durch Reduzierung des Stromverbrauchs.
- Kosteneinsparungen und Effizienzsteigerungen durch weniger teure Technikereinsätze.

* Für die Durchführung von 5G NSA-Scans ist eine gültige 5G-SIM-Karte erforderlich.

SNYPER 5G / LTE / Smart Metering / CAT-M / NB-IoT



Teile-Nr. 194380



Das oben gezeigte Zubehör gehört zu jedem Gerät dazu.



Jetzt 4 Wochen kostenlos testen!

Netzkabel für Smart Meter Gateways

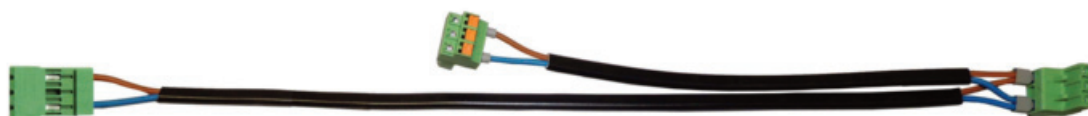
Netzkabel, geeignet für die elektrische Versorgung eines Smart Meter Gateways durch einen Basiszähler an 230V Nennspannung



Netzkabel Standard 230V, gewinkelt = Art-Nr. 105033/105033A3



Netzkabel Standard 230V, gerade = Art-Nr. 105041



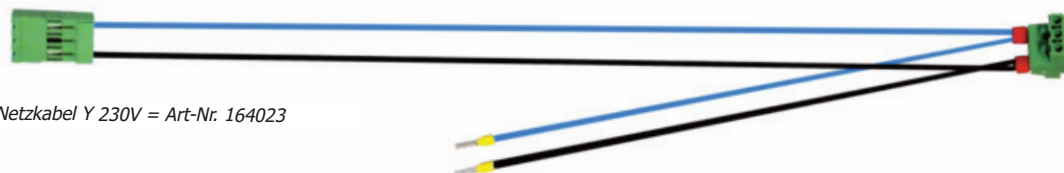
Netzkabel Y 230V = Art-Nr. 105034



Netzkabel Y 230V = Art-Nr. 163812

Netzkabel Y 600V (6 kV) = Art-Nr. 163420

Y-Kabel zum Anschluss der Steuerbox, Prüfspannung 6kV



Netzkabel Y 230V = Art-Nr. 164023

Technische Daten:

Nennspannung:

- 230 V

Kabelauführung:

- H05VV-F alternativ H05VVH2-F gemäß VDE 0281
- Querschnitt 0,75 mm²
- U₀/U 300/500 V
- Litzenlänge ca. 33 cm

Steckkontakt am Basiszähler:

- Stecker (Phoenix Contact ICC 2,5 / 3-STZ-5,08 oder passgenau)
- Stecker (GSP001NC-5.08-03P-11-60A)- nur Art-Nr. 163812
- Nur Kontakte 1 und 3 benutzt
- Crimpanschluss
- Berührungssicher

Steckkontakt am Smart Meter Gateway:

- Buchse in gewinkelter Ausführung (Phoenix Contact FKCOR 2,5 / 3-ST-5,08 oder passgenau) - Art-Nr. 105033 / 105034
- Buchse in gerader Ausführung (Phoenix Contact MSTBC 2,5 / 3-ST-5,08, oder passgenau) - Art-Nr. 105041
- Buchse in gewinkelter Ausführung (TLPS-302R-03P-G12) - Art-Nr. 163812
- Verbindung zur Steuer-Box - nur Art-Nr. 105034/163812 (Y-Kabel)
- Nur Kontakte 1 und 3 benutzt
- Crimpanschluss
- Berührungssicher

Temperaturbeständigkeit:

- -30 °C bis +70 °C oder besser

Chemische Zusammensetzung:

- Vollständig RoHS-konform, geruchsneutral

Spannungsversorgungskabel
und LMN-Kabel auch in 6 kV
Ausführung verfügbar.

Datenübertragung

LMN-Kabel Cat.5e UTP für die Verbindung zwischen Basiszähler und Gateway



Dieses Kabel ist besonders geeignet, wenn mehrere Zähler an ein Gateway angebunden werden müssen, da es eine höhere Spannungsfestigkeit besitzt.

Folgende Längenvarianten sind verfügbar (Sonderlängen auf Anfrage):

Länge	0,1m	0,3m	1m	1,2m	1,5m	2m	3m	5m
Teile-Nr.	162625	162032	160525	105036	105032	162165	162339	163746

LMN-Kabel Cat.5e U/UTP 6kV für die Verbindung zwischen Basiszähler und Gateway



Dieses Kabel ist besonders geeignet, wenn 6kV Stoßspannung benötigt werden und mehrere Zähler an ein Gateway angebunden werden müssen.

Folgende Längenvarianten sind verfügbar (Sonderlängen auf Anfrage):

Länge	1m	1,3m	3m	5m
Teile-Nr.	163749	163750	163427	163753

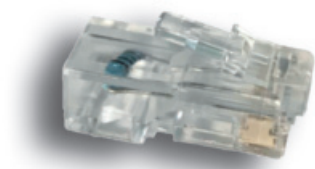
Flexibles CLS Patchkabel zum Anschluss einer Hutschienen-Steuerbox



Besonders flexibles Ethernet Patchkabel CAT6 Flat Line, mit sehr kurze Bauform des RJ45 Steckers und Knickschutz

Länge	0,3m	1,0m	1,5m
Teile-Nr.	164020	164021	164022

LMN Abschlusswiderstand 120 Ohm



RJ12 Abschlusswiderstand 120 Ω , geeignet für LMN-Bus (RS485) mit mehreren Teilnehmern

Teile-Nr. 105038

LMN-Bus-Splitter



Wandeln Sie einfach zwei RJ12-Buchsen in eine einzige Steckdose RJ12 um.

Teile-Nr. 162536

Optischer Kommunikationskopf

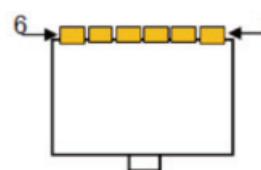
Mit dem Optischen Kommunikationskopf (OKK-485) kann ein Smart Meter Gateway nicht nur direkt den Basiszähler-eHZ, sondern auch durch den Kommunikationsadapter (BAB-01) mit dem mME-EHZ angebunden werden. Beim OKK-485 wird eine Hülse speziell neben dem Stecker spritzgegossen, um die Stabilität zu verbessern.



Features

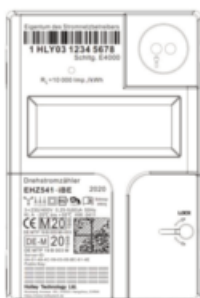
Betriebsspannung:	+5V oder +12 V
Stromaufnahme:	10 mA DC, 65 mA Peak bei +12 V DC
Schnittstelle:	RS485 6P6C Modularstecker (mit Hülse)
Zertifikat:	CE
Übertragungsrate:	elektrisch und optisch, 921,6 kBit/s oder 9600 Baud
Übertragungsart:	Halbduplex
Temperaturbereich:	-25 °C bis +70 °C
Material:	ABS, Kupferkern
Kabellänge:	50 cm (andere Kabellängen auf Anfrage)
Brandeigenschaften:	bis 750 °C
Haltbarkeit:	750 Steckzyklen
Abmessung:	Kommunikationskopf: 13,4mm x 47,5 mm x 12,6 mm
Teile-Nr:	164176

Steckerbelegung

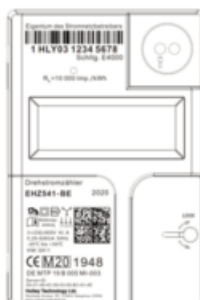


- 1 ⇔ RS 485 Bus-Leitung (A-)
- 2 ⇔ Versorgung +5V oder +12V
- 3 ⇔ GND
- 4 ⇔ nicht belegt/reserviert
- 5 ⇔ nicht belegt/reserviert
- 6 ⇔ RS 485 Bus-Leitung (B+)

Variante Basiszähler-EHZ



Variante mME-EHZ



450 MHz Lösungen / Smart Grid

LTE 450 MHz Magnetantenne



- Für metallischen & nichtmetallischen Untergrund
- 2m RG-174, SMA Stecker, 3 dBi
- Panorama MD-IN2829-2SP
- Teile-Nr. 194344

450 MHz Klebeantenne



- Für Smart Metering/Smart Grid
- 2m RG-178, -2 dBi
- Panorama LPW-460-2SP/2RFDJ
- Teile-Nr. 193508 (SMA-Stecker)
- Teile-Nr. 161022 (Fakra D W-Buchse)

450 MHz Hutschienenantenne



- 450 - 465 MHz
- 0,5m Fakra C Buchse, 1 dBi
- Panorama RM-450
- Teile-Nr. 193471

5G/LTE/450 MHz Kombiantenne



- 5G/4G/3G/2G/450 MHz
- 5m CS29, SMA Stecker, 0 dBi
- Panorama LPAL-460-7-42-5SP
- Teile-Nr. 193606

4G/5G/450 MHz Kombiantenne



- 5G/4G/3G/2G/450 MHz
- 5m CS32, SMA Stecker, 3.7 dBi
- Panorama B4BE-460-6-60-5SP
- Teile-Nr. 194310

450-470 MHz Dipol-Wandantenne



- Wand- oder Mastmontage
- 2m RG58, SMA-Stecker
- Panorama ODP453-2SP
- Teile-Nr. 194342

MC MNR 450 MHz Router



made
in
Germany

OpenWrt
WIRELESS FREEDOM



4G LTE Cat 1 2G GSM LTE 450 MHz WLAN GPS Glonass Modbus MQTT IPv6 / IPv4



2 Ethernet RJ45 (optional 4) USB 3.0 RS-485 2in/2out 4x SMA Dual-SIM IEC-60870-5-104

Telefon +49 511 67 69 99 177 - cellulare@mc-technologies.com

Verbrauchserfassung für Industriekunden per M-Bus

Hardware und Portallösung für Energiemanagement Systeme

Die MC100 SensorBox ist ein Datenlogger, der speziell für die Messwerterfassung z.B. in Prozessleitsystemen und Energiemanagementsystemen entwickelt wurde. Sie ermöglicht die Erfassung von Daten über verschiedene Schnittstellen wie Modbus-TCP/RTU, M-Bus, KNX, SAIA S-Bus und OPC UA.

Die MC100 SensorBox kann bis zu 50 Lasten auslesen. Mit der entsprechenden EDL Portal Lizenz können bis zu 1000 M-Bus fähige Geräte (über M-Bus Gateways) angeschlossen werden.

Die MC100 SensorBox verfügt über einen leistungsfähigen Datenlogger mit integriertem OpenVPN. Damit können Temperaturfühler, analoge Sensoren (z. B. Druckmesser, Füllstandsmesser) sowie digitale Störmeldungen und Modbus- oder M-Bus-Zähler (z. B. Wärmezähler, Gaszähler, Stromzähler, Wasserzähler) fernüberwacht werden. Die vielfältigen Schnittstellen ermöglichen den Anschluss verschiedener Sensoren und Zähler an die MC100 SensorBox.

Das EDL-Portal ist eine benutzerfreundliche Plattform zur Überwachung, Steuerung und Verwaltung von Anlagen und Gebäuden. Es ermöglicht die Visualisierung von Messdaten über eine cloudbasierte Lösung. Die Daten werden lokal auf der MC100 SensorBox gespeichert, und das EDL-Portal ruft sie über eine verschlüsselte Internetverbindung ab.

Alarime und Störungen werden direkt an das Portal übermittelt, und Zählerdaten sowie Messwerte werden alle 3 Stunden aus der MC100 SensorBox ausgelesen und in der Datenbank gespeichert. Die Konfiguration erfolgt über die Weboberfläche.



Mögliche Einsatzgebiete:

- Überwachungs- und Sicherheitssysteme
- Heizung, Lüftung, Klima (HLK)
- Wasseraufbereitungsanlagen
- Produktionsanlagen
- Tunnelleitsysteme
- Verkehrsanlagen
- Bahnleitsysteme

Mögliche Anwendungen:

- Prozessdaten erfassen und als historische Daten speichern
- Darstellung von Prozessdaten in grafischer Form
- Störungsüberwachung, Fernalarmierung
- Protokollierung
- Auswertungen

Die vertragsgemäße Beschaffenheit unserer Ware richtet sich ausschließlich nach unseren Produktspezifikationen in ihrer jeweils aktuellen Fassung. Wir geben keine Zusicherung oder Gewährleistung der Eignung unserer Waren für einen bestimmten Zweck. Wir lehnen ausdrücklich jede Gewährleistung der in Bezug auf die Verwendung der verkauften Waren durch den Käufer oder seine Kunden ab, einschließlich jeglicher Gewährleistung, die durch Gesetz, Gewohnheit oder Tradition impliziert sein kann.

