

## Optischer Kommunikationskopf

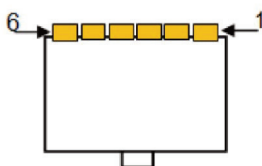
Mit dem Optischen Kommunikationskopf (OKK-485) kann ein Smart Meter Gateway nicht nur direkt den Basiszähler-eHZ, sondern auch durch den Kommunikationsadapter (BAB-01) mit dem mME-EHZ angebunden werden. Beim OKK-485 wird eine Hülse speziell neben dem Stecker spritzgegossen, um die Stabilität zu verbessern.



### Features

Betriebsspannung:	+5V oder +12 V
Stromaufnahme:	10 mA DC, 65 mA Peak bei +12 V DC
Schnittstelle:	RS485 6P6C Modularstecker (mit Hülse)
Zertifikat:	CE
Übertragungsrate:	elektrisch und optisch, 921,6 kBit/s oder 9600 Baud
Übertragungsart:	Halbduplex
Temperaturbereich:	-25 °C bis +70 °C
Material:	ABS, Kupferkern
Kabellängen:	50/100 cm (beliebig)
Brandeigenschaften:	bis 750 °C
Haltbarkeit:	750 Steckzyklen
Abmessung:	Kommunikationskopf: 13,4mm x 47,5 mm x 12,6 mm

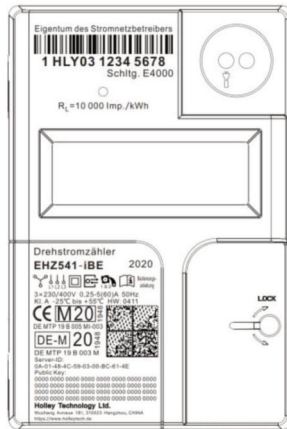
### Steckerbelegung



- 1 ⇔ RS 485 Bus-Leitung (A-)
- 2 ⇔ Versorgung +5V oder +12V
- 3 ⇔ GND
- 4 ⇔ nicht belegt/reserviert
- 5 ⇔ nicht belegt/reserviert
- 6 ⇔ RS 485 Bus-Leitung (B+)

## Optischer Kommunikationskopf - Verbindung

**Variante Basiszähler-EHZ**



**OKK-485**



**Splitter**

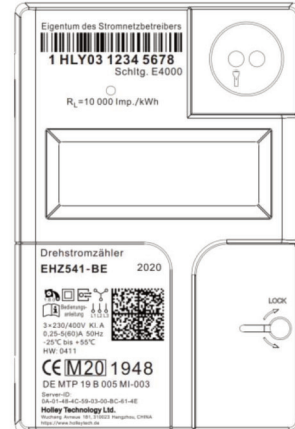


**LMN-BUS Kabel**



**SMGw**

**Variante mME-EHZ**



**OKK-485**



**Kommunikationsadapter (BAB-01)**



**LMN-BUS Kabel**



**SMGw**